

主催イベント

第7回じないまち雛めぐり

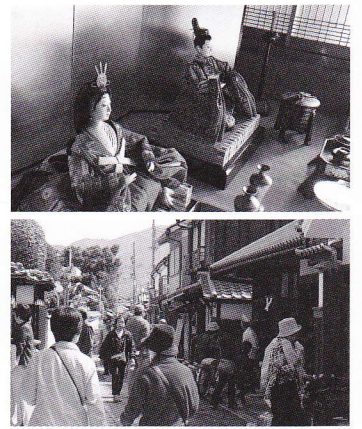
主催：一般社団法人 富田林じないまち文化トラスト
開催場所：駅南地区一帯 開催時間：両日10時～16時(雨天決行)

100ヵ所近くの民家や商店、まち角にお雛さまが飾られ、春の花と共に雛の節句を祝います。

まちなみアート

主催：富田林駅南地区まちづくり協議会
開催場所：駅前から寺内町までの商店街 開催時間：両日10時～16時(雨天決行)

会期中、富田林駅前～寺内町一帯で華やかなバナーやのぼり、手染めのれんがまちなみを彩ります。



連携イベント

軒下マーケット

主催：ほんまち彩りの会
開催場所：本町通り
開催時間：両日10時～16時(雨天決行)
手作り雑貨など、にぎやかにバザーが開催されます。



公園雛と餅つき

主催：本町公園あやめ会
開催場所：本町公園
開催時間：両日10時～16時(雨天決行)
お花いっぱい公園に子供たち手作り雛人形等が飾られます。また、お餅つき、ぜんざいなどの販売を行います。9日(土)には、錦戸部屋のお相撲さんがお餅つきに特別参加します。

古民家で再現「昔の婚礼」

主催：一般社団法人富田林じないまち文化トラスト
開催場所：旧田中家住宅
開催時間：両日10時～17時(雨天決行)
明治期の古民家・旧田中家住宅において、お雛様を飾り、自宅で結婚式が行われていた頃の婚礼衣装などを展示いたします。入館無料。

なにわの伝統工芸品展@寺内町

主催：大阪伝統工芸品展推進委員会
開催場所：石原本町モータープール(本町通り)
開催時間：両日10時～16時
大阪府内の伝統工芸品(大阪金剛簾、大阪欄間ほか)のPR・販売。

雛めぐりこどもねんどあそび

主催：富田林市観光協会／問合せ：TEL 0721-24-5500
開催場所：じないまち交流館2階和室
開催時間：両日(雨天決行)
①11時 ②13時 ③14時30分 定員：各回20名
ねんどでオリジナル作品を作ろう！出来あがった作品は窯で焼いて後日お渡し。参加無料、小学生以下の方のみ。制作指導：本多紀朗氏(大阪芸術大学大学院芸術研究科博士課程)

富田林のええもん市

主催：富田林市観光協会・富田林市ブランド認定委員会
開催場所：本町通り・田中家
開催時間：両日10時～16時(雨天決行)
富田林のブランド認定商品や南河内の特産品・銘菓・物産品等のPR販売をいたします。

「おひなまつり」のお茶会

主催：富田林市文化財課(協力：富田林市茶華道連盟)
問合せ：TEL 0721-25-1000
開催場所：重要文化財 旧杉山家住宅
開催時間：両日10時～15時30分(雨天決行)
お茶会 定員150名(当日のみ受付)、大人800円・小人600円(6歳以上16歳未満) *入館料+お茶代+お菓子代

わた菓子のお店

主催：富田林町子供だんじり保存会
開催場所：武山邸
寺内町のおにいさん、おねいさんが、おいしいわた菓子を作って、販売します。

うまいもん広場

主催：毛入谷子供地車保存会
開催場所：みんなの広場
開催時間：両日10時～16時(雨天決行)
きつねうどんやちらし寿司を販売。

SUDAREプロジェクト作品展

主催：SUDAREプロジェクト推進協議会
開催場所：石原本町モータープール(本町通り)
開催時間：両日10時～16時
すだれをテーマに、大阪芸大の学生がデザイン・制作した作品の展示。

じないまち着物・袴姿で雛めぐり

主催：虹の会
開催場所：じないまち交流館2階和室
開催時間：両日10時～15時30分(※女性のみ)
○衣装レンタルと着付け 大人1200円(高校生以上)/子供700円
○着付けのみ 大人700円/子供300円

■富田林寺内町

富田林寺内町は16世紀中頃、京都興正寺の証秀上人が町衆と協力してつくった自治都市で、江戸時代以降は石川の水運を利用した商業地として発展。最盛期には造り酒屋や木綿問屋など51職種149の店舗が軒を連ね、また興正寺別院や筆頭年寄の杉山家では能や浄瑠璃が盛んに興行されるなど、経済的にも文化的にも先進地として繁栄した。1997年には大阪府唯一の重要伝統的建造物群保存地区に選定され、現在も大商家や町家が昔ながらの姿を残している。

