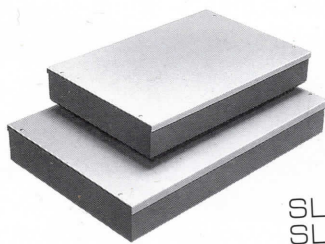


SL SERIES



SL-10
SL-20

◆ 特 徴 ◆

- 加工部分はすべてアルミ製ですので、加工は容易です。
特に大型丸穴、角穴加工の多いトップパネルは本体から取外し可能ですので穴加工は容易です。
- 本体は4隅が完全角溶接仕上となっておりますので、強度性は充分ですし、カチンと直角の出た4隅はスッキリとした優雅な線を形成しております。
- トップパネルは4点ビス止となっておりますが、本体フレームにタップ切の下穴の用意がございますので、補強の必要な場合にご利用頂けます。



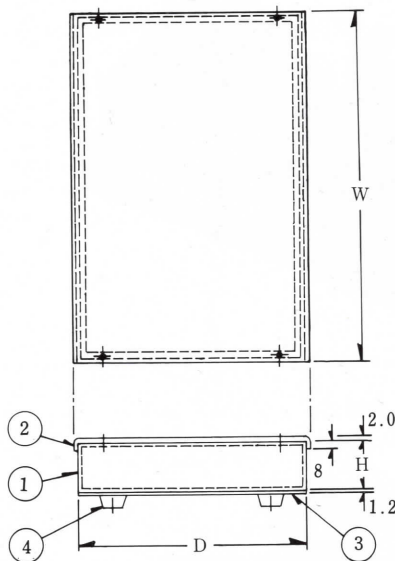
SL-8HG
SL-10HG
SL-20HG

◆ 用 途 ◆

シングルステレオパワーアンプ、プッシュプルステレオパワーアンプ、Trパワーアンプ、キーボード他、上面操作の多い機器に最適。



SL-7HG
SL-9HG
SL-15HG



◆ 仕 様 ◆

番号	名 称	材 料	個数	色・表面処理
1	本体フレーム	アルミ 2.0t	1	黒レザートーン焼付塗装
2	トップパネル	アルミ 2.0t	1	*アイボリーレザートーン焼付塗装
3	底 板	鉄 1.2t	1	黒半ツヤ焼付塗装
4	ゴ ム 足	天然ゴム	4	黒

*HGシリーズトップパネルはシャンペンゴールドヘアラインメッキ仕上げ

◆ 寸 法 表 ◆

型 名	W×H×D	ゴム足	備 考	型 名	W×H×D	ゴム足	備 考
SL-7	400×40×160	SK-26		SL-7HG	400×40×160	SK-26	
SL-8	350×55×220	SK-28		SL-8HG	350×55×220	SK-28	
SL-9	400×40×200	SK-26		SL-9HG	400×40×200	SK-26	
SL-10	370×55×250	SK-28		SL-10HG	370×55×250	SK-28	
SL-15	460×50×220	SK-26		SL-15HG	460×50×220	SK-26	
SL-20	450×65×300	SK-28		SL-20HG	450×65×300	SK-28	