

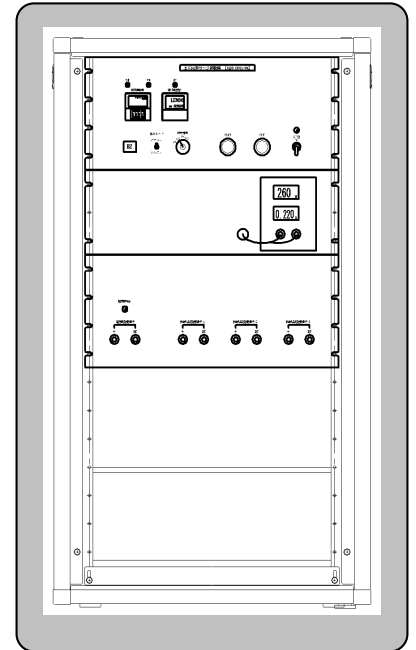
1. 概要

電源ラインに混入したサージにより、供試品がどのような影響を受けるかを試験する装置です。JASO規格用過渡サージを印加できます。

(A-1種, A-2種, B-1種, B-2種)

タイマ機能、カウンタ機能、ピーク電圧調整機能を備えています。

試験成績書をお付けします。



2. 一般仕様

入力電源電圧 : AC 100V ± 10% 50/60Hz

周囲温度 : 0~50℃

湿度 : 30~85% (但し結露しないこと)

外形寸法 : 600 (W) × 1000 (H) × 600 (D)

3. 電源仕様

供試品通電用 : 外部電源装置より供給

サージ試験用 : DC 0~360V (可変)

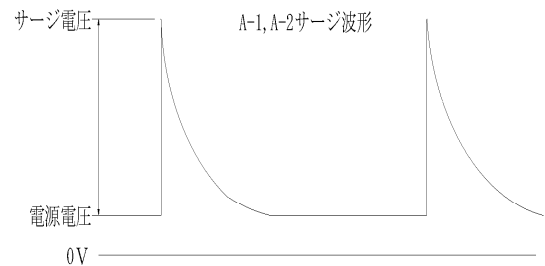
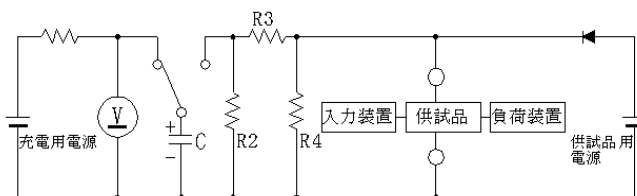
4. サージ種類別仕様

印加周期 : 2~100秒に1回 (タイマ設定)

印加回数 : 1~10000回 (カウンタ設定)

5. サージ試験種類について

A-1, A-2種 概略接続図



B-1, B-2種 概略接続図

