

谷藤EYE通信

No.38・39
2011年
(平成23年)

東日本大震災で被災された皆さまへ謹んでお見舞い申し上げます



平成23年3月下旬院長撮影

盛岡東郊天峰山より 山色夕陽時の風情



医療法人泰明会 谷藤眼科医院

URL <http://www.5d.biglobe.ne.jp/~tanieye/>

黄斑前膜

(おうはんぜんまく)

副院長 寺井典子

黄斑前膜、黄斑上膜、網膜前膜、網膜上膜はすべて同じ病気で、呼び方が違うだけです。

黄斑前膜は、網膜、すなわち目の奥にあるカメラで言うと、フィルムにあたる部分の一番大切な中心部分(黄斑部)に膜がはって(中心部分だけに膜がはります)、物がゆがんで見えたり見えづらくなったりする病気です。

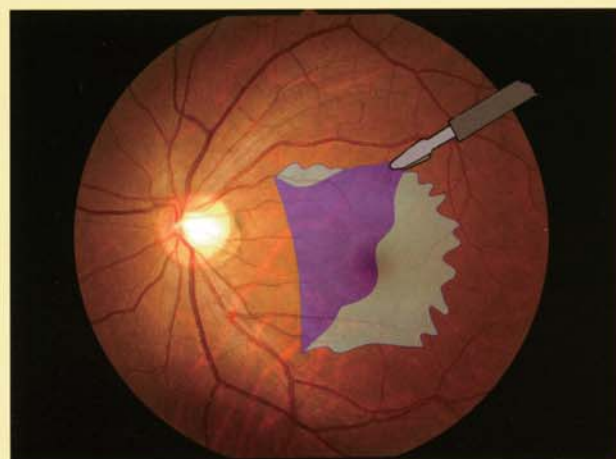
なぜ黄斑前膜が生ずるのかは厳密には判明していませんが、目の中の細胞が長年かけて網膜の中心部に蓄積して膜状になったといわれています。

寝ているときは、この部分が一番底になるからという説もあります。最も多い原因は加齢に伴うものです。

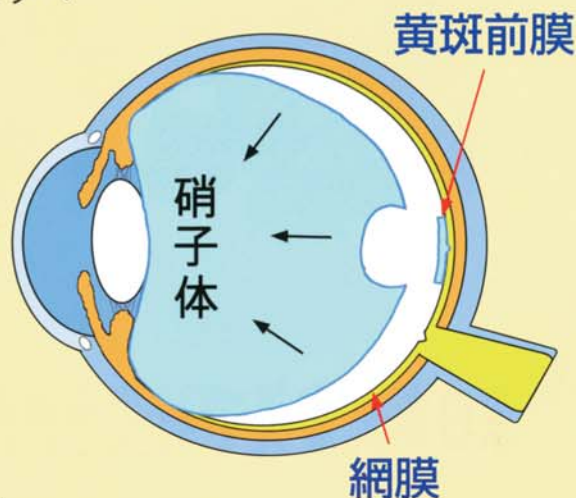
正常な眼球でも40歳から60歳くらいになると、眼球の大部分を占める硝子体に生理的な変化が起きて、硝子体が網膜から離れていきます。この時に黄斑に硝子体の一部が残ってしまうことがあり、これが厚くなって黄斑前膜となります。

黄斑前膜は良性の疾患ですが、張った膜が厚くなってくると収縮し始め、その時に網膜を引っ張ってゆがませますので、物がゆがんで見えるようになります。不便をお感じになるようなら手術、ということになります。その他、外傷、網膜裂孔(網膜にできた穴)、ぶどう膜炎(眼内に炎症がおこる病気)など眼の中の炎症が原因となって黄斑前膜ができる場合もあります。

黄斑前膜は眼の一番奥で起こっている病気で、硝子体手術で黄斑前膜を除去する以外に膜を取り除くことはできないのです。ただ、黄斑前膜があれば、すぐに手術をしなければならないというわけではありません。黄斑前膜により視力低下・ゆがみ等の自覚的症状が強くなったとき、症状の改善のために手術を行います。

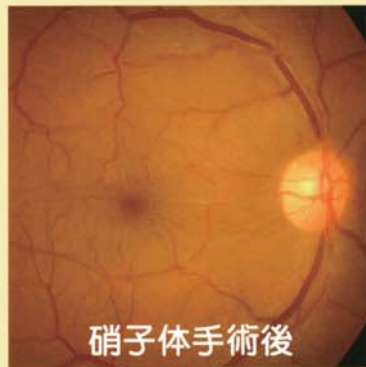


黄斑前膜に対する硝子体手術では、まず眼球の中を占めている硝子体(透明なゼリー状の組織)を専用の器械によって切除します。その後小さいピンセットのような器具で黄斑部のセロファン状の膜を慎重にはがしていきます。黄斑前膜をはがした後の網膜の状態によっては眼球内にガスをいれて終了することがあり、その際は手術後うつぶせの姿勢をとる必要があります。

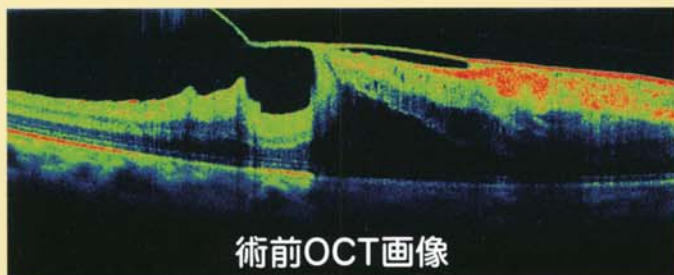




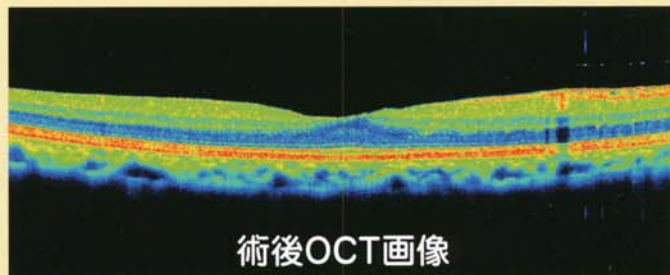
硝子体手術前



硝子体手術後



術前OCT画像



術後OCT画像

症状の出していない場合でも、通常の検査（視力検査、眼圧検査など）の他に眼底検査（直接眼底の状態をみる）、アムスラーチャート（ゆがみの程度を判定）、OCT（光干渉断層計：網膜の断面を撮影）などにより黄斑前膜の状態を総合的に評価します。また、黄斑前膜は放置しておく、黄斑部に強い皺（しわ）・浮腫（むくみ）・円孔（あな）を作ってしまうことがありますので、手術をしない場合でも定期的な診察を行い、黄斑前膜の状態を検査しておく事が大切です。

お知らせ

- *平成 23 年 6 月 11 日谷藤眼科医院開院記念日 (30 年)
- *第 50 回日本白内障学会・第 26 回日本眼内レンズ屈折手術学会 (福岡市)
平成 23 年 6 月 17 日 (金) ~19 日 (日)
参加予定：谷藤泰寛院長

報 告

- *第 327 回岩手眼科集談会 (盛岡市)
平成 23 年 1 月 15 日 (土)
参加者：谷藤泰寛院長・寺井典子副院長
- *第 34 回日本眼科手術学会総会 (京都市)
平成 23 年 1 月 28 日 (金) ~30 日 (日)
参加者：谷藤泰寛院長・篠村善幸看護部長
- *第 328 回岩手眼科集談会 (盛岡市)
平成 23 年 4 月 16 日 (土)
参加者：谷藤泰寛院長・寺井典子副院長・深澤誠視能訓練士
- *第 115 回日本眼科学会総会 (東京都)
平成 23 年 5 月 12 日 (木) ~15 日 (日)
参加者：寺井典子副院長



この度の東日本大震災にさいして、幾多の患者さんや家族、親族の方々が被災され、大いなる苦難に耐えられ、今後の生活の再建のために努力されているご様子、まことに同情の念を禁じえません。私が所属し、県支部の代表をしております日本眼科医会でも、より早く被災地での眼科医療体制の再建と診療支援のために、大学と共同して訪問診療や薬剤の投与、コンタクトレンズ支給や相談などを3月末から行っています。何かご要望があれば、組織を挙げて協力可能と思われまますので、ご相談をお願いします。

院長 谷藤泰寛


日本眼科医会では、アメリカのバスコンパーマー眼科研究所 (マイアミ大学) ビジョン・バンにて、南三陸と宮城を支援しております。



陸前高田市



No.38・39：平成23年（2011年）1月～6月号

 医療法人泰明会 **谷藤眼科医院**

〒020-0127 岩手県盛岡市前九年2丁目2-38

TEL：019(646)2227 FAX：019(645)3811